

Gerätebeschreibung für Sicherungskasten mit Umformer für die Typen:

MK 120	Art.-Nr. 070.0043
MK 140	Art.-Nr. 070.0042
MK 140/Phono	Art.-Nr. 070.0041

ALLGEMEINES:

Die Gerätetypen MK-120/140 sind für 230V - Netzbetrieb zur Stromversorgung von 230V - Geräten (Beleuchtung - Elektrogeräte) sowie von 12V - Geräten in Wohnwagen und Wohnmobilen geeignet. Die Integration von einem Sicherungskasten mit einem 12V - Umformer in einem Gehäuse ermöglicht den Anschluß, sowie den gleichzeitigen Betrieb von 230V - und 12V - Verbrauchern.

*Die Geräte sind für den Dauerbetrieb zugelassen (siehe technische Daten).

*In Reisemobilen können die Geräte auch zur Entlastung der Batterie verwendet werden, indem lastdefinierte Verbraucher, wie Lüfter und Beleuchtung, an diese angeschlossen werden.

ACHTUNG : Als Ladegeräte sind die Geräte nicht verwendbar!

Die Geräte sind mit einer Vorrangschaltung ausgestattet. Beim anlegen der Versorgungsspannung (Netzbetrieb) übernimmt der integrierte Umformer die Versorgung der 12V - Verbraucher. (Bei Netzbetrieb wird die Batterie abgeschaltet.) Alle Geräte besitzen einen Sicherungsautomaten zur Absicherung des Umformers vor Schäden, sowie einer KFZ - Stecksicherung gegen zu große Belastung am 12V - Ausgang des Umformers.

TECHNISCHE DATEN:

- * Automatische Umschaltung von Batterie auf Umformerbetrieb (Vorangschaltung).
- * 12V - Eingang bzw.-Verbraucher über 10 polige Anschlußklemme steckbar.
- * Netzanschluß erfolgt über Sicherungsautomat 2-polig.
- * Zugentlastungen zur Kabelbefestigung am Gerät vorhanden.
- * Sicherungsautomat für Umformer
- * Kfz - Stecksicherung für 12V - Ausgang

TYP	MK 120	MK 140	MK 140/Phono
Leistung	120 W	140 W	140 W
Ausgangsstrom ungesiebt	10 A	11,67 A	10,67 A
Ausgangsstrom gesiebt	0	0	1,0 A
Kfz Sicherung 12V Ausgang	15 A	15A	15 A
Sicherung Umformer 230V Eingang	1 A	1 A	1 A
Eingangsspannung	230V	230 V	230 V
Anschlußwert 230V	2,2 KW	2,2 KW	2,2 KW
Maße(LxBxH in mm)	250x230x125	250x230x125	250x230x125
Gewicht	4,8 kg	4,0 kg	4,0 kg

Wird der Umformer über eine externe Batterie betrieben (Steckplatz 1, 12 V Eingang Batterie), so ist sicherzustellen, dass zwischen Batterie und Umformer – Eingang eine 15 A Sicherung (Kfz-Stecksicherung oder vergleichbar) geschaltet ist.

**Technische Änderungen die der Sicherheit sowie den jeweils
neusten Richtlinien des
TÜV Rheinland entsprechen behalten wir uns vor.**

ANSCHLUSSBELEGUNG 12V STECKLEISTE



* Typ MK 120/140

Steckplatz 1	12V Eingang Batterie
Steckplatz 2 - 6	Masseanschluß
Steckplatz 7 - 10	12V Ausgang ungesiebt

* Typ MK 140/Phono

Steckplatz 1	12V Eingang Batterie
Steckplatz 2 - 6	Masseanschluss
Steckplatz 7 - 9	12V Ausgang ungesiebt
Steckplatz 10	12V Ausgang 1Amp. gesiebt

Der Ausgang 12 V - 1 Ampere gesiebt ist Kurzschlußfest!

BEDIENUNGSHINWEISE:

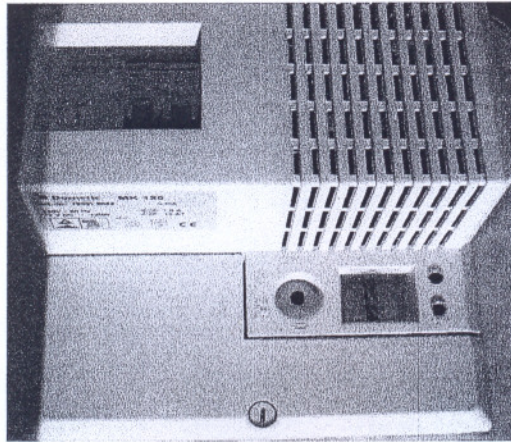
- * Arbeiten an elektrischen Geräten und Anlagen sollten Grundsätzlich von einem Elektro-Fachmann ausgeführt werden!
 - Sollte der Schutzschalter ausgelöst haben, kann man diesen durch Betätigung (drücken) wieder aktivieren.
 - Die KFZ-Stecksicherung darf nur gegen eine gleicher Stromstärke ausgetauscht werden.(Größere Sicherungen würden das Gerät zerstören).
 - Immer darauf achten, daß ausreichende Wärmeabfuhr gewährleistet ist.
 - Kann die Funktion nicht wieder hergestellt werden sollte ein Elektro-Fachmann hinzugezogen werden.


INSTALLATIONSHINWEISE:

- * Fachgerechte Installation ist unbedingtes Gebot !(Arbeiten an elektrischen Geräten sollte nur der Fachmann ausführen)
- * Bei der Montage des Gehäuses ist eine senkrechte Lage der Belüftungsöffnungen, zwecks ausreichender Kühlung, zu achten!
- * Für Wärmeabfuhr ist zu sorgen.
- * Netzversorgung 230V am Sicherungsautomat fachgerecht anschließen.
- * Verbraucher 230V mit geeignetem Montagematerial anschließen.
- * Verbraucher 12V polrichtig anschließen.(Zum Anschluß werden Steckkabelschuhe der Größe 6,3 x 0,8 mm benötigt).
- * Batterie - Eingang am Umformer (12V-Blockbatterie oder 12V- Bordnetz) unbedingt polrichtig anschließen.
- * Alle ankommenden und abgehenden Kabel sind mit den dafür vorgesehenen Zugentlastungen ordnungsgemäß zu befestigen
- * Beim Anschluß der Verbraucher (230V und 12V) ist darauf zu achten, daß die jeweils zulässige Anschlußleistung nicht überschritten wird.
- * Der Querschnitt der Anschlußleitung sollte 2,5mm betragen.

GEHÄUSE:

- * Kunststoffgehäuse mit räumlicher Trennung von 230V und 12V Umformer sowie deren Anschlüssen , belüftet, Schutzklasse II.
- * Seitliche Befestigungsglaschen
- * Farbe: RAL 9001 (creme-weiß)



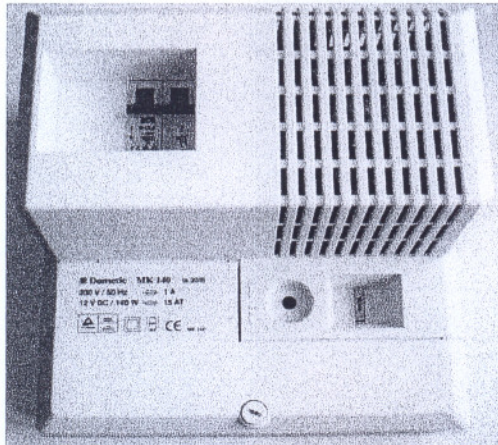
 **Dometic** **MK 120**
 Created by Electrofunk
Art.-Nr. 70301.0052 to 40/B


230V - 50 Hz
 12 V DC - 120W

 1.0 A
 15 AT


 SAFETY SYMBOLS
 FIRE SHOCK MELDT


 MK120 **CE**




 **Dometic** **MK 140/1**
 Created by Electrofunk
Art.-Nr. 070.0011 to 30/B

230V - 50 Hz
 12 V DC - 128W

 1.0 A
 15 AT

 SAFETY SYMBOLS
 FIRE SHOCK MELDT

 MK140 **CE**